

¡Hagamos ruido!



GUÍA DEL ELECTOR PARA LAS ELECCIONES DEL 2024 EN
CONNECTICUT

SHE LEADS
JUSTICE





¡LAS ELECCIONES LOCALES SON SUYAS!

¡DEFIENDA Y ORGANICE A SU COMUNIDAD!

SLJ ESTÁ COMPROMETIDA AL AVANCE DE LA SEGURIDAD ECONÓMICA PARA TODAS LAS MUJERES. ¡UNASE A NOSOTROS!



TABLA DE CONTENIDO

PÁGINA	TÍTULO
--------	--------

1	Sobre esta guía
2	Mensaje de la directora ejecutiva de SLJ
3	Sobre SLJ
4	Seguridad Económica para las mujeres
5	El Lenguaje de los Movimientos Sociales
6	Términos clave
7-9	Vote como si supiera: ¡Consejos para votar, saber qué hacer. fechas importantes!
10	Políticas Prioritarias de la guía de SLJ de 2024
11	Crédito Contributivo de CT por niños
12	Programación predecible
13	HUSKY para inmigrantes
14	Otras políticas que apoyamos Conéctese con SLJ

SOBRE ESTA GUÍA:

- Diseñamos esta guía con la inclusividad en mente y tomamos prácticas cultivadas y dirigidas por grupos marginados.
- Para contrarrestar la supresión de las mujeres de la historia, esta guía destaca mujeres importantes de CT a través del tiempo para inspirar su labor.
- Términos clave que verá a través de la guía se definen en la página 6.

SOBRE ESTA GUÍA PARA ELECTORES:

La guía de She Leads Justice (SLJ, por sus siglas en inglés) Hagamos ruido: Elecciones 2024 está diseñada para que piense en cómo defender y organizarse en su comunidad en este ciclo electoral para hacer ruido y asegurar que las mujeres de Connecticut estén un paso más cerca de la seguridad económica.

¡Inscríbese para votar!
voteregistration.ct.gov



CONSEJO CALIENTE



¡Los consejos calientitos son información privilegiada que le ayudan a defender y organizar mejor!




¡ESCANEE AQUI PARA VISITAR NUESTRO SITIO WEB!

MENSAJE Y LLAMADO A LA ACCIÓN DE JANÉE WOODS WEBER

SHE LEADS
JUSTICE

 @sheleadsjustice

 facebook.com/sheleadsjustice

 @sheleadsjustice



Estimado miembro comunitario,

El día de las elecciones es el 5 de noviembre. Nuestra democracia funciona mejor cuando todos participamos. Yo voy a votar y espero que usted también. Cada vez que vamos a las urnas tenemos la oportunidad de votar por los candidatos que van a darle forma a las políticas que nos van a impactar a nosotros, a nuestros familiares y vecinos. Espero que esta Guía del Elector le informe y le inspire a organizar a las personas a su alrededor para que aboguen y voten por sus prioridades compartidas. Siempre recuerde que usted tiene el poder en su voto porque se supone que los funcionarios electos trabajen para nosotros, el pueblo. Juntos, nuestros votos pueden ayudar a crear el país que todas las mujeres y niñas se merecen.

Sinceramente,
Janée Woods Weber
Directora Ejecutiva, She Leads Justice

UNA OFERTA COMUNITARIA: ¿COMO USAR UN CÓDIGO QR Y COMO HACER EL SUYO PROPIO!

En She Leads tenemos muchos conocimientos técnicos y nos gusta compartir nuestra riqueza. Aquí hay una herramienta fácil que puede ayudar a facilitar su trabajo de cambio. Los códigos QR son imágenes que contienen un enlace. ¡Diviértase y manténganos informados!

Para acceder con un iPhone:

- ¿Utiliza un iPhone? Abra su aplicación de cámara y apunte al código QR.
- Aparecerá una franja amarilla con el enlace. Haga clic en ella.
- Para acceder con otro dispositivo:
- Descargue una aplicación de lectura de códigos QR.



Para crear el suyo:

- Cree una cuenta en Canva.com o Bitly.com
- En Canva: El código QR se puede generar una vez que comience un nuevo proyecto.
- En Bitly.com: Los códigos QR se pueden generar con el generador de QR en el tablero.

¡Inscríbese para votar!
voteregistration.ct.gov



SHE LEADS JUSTICE (SLJ)

¿QUIÉNES SOMOS?

SLJ es una organización estatal sin fines de lucro que utiliza un lente de justicia y equidad para abogar por las mujeres y niñas marginadas y con pocos recursos en Connecticut. Trabajamos para cerrar la brecha de la justicia legal civil y para crear políticas que promuevan la seguridad económica de las mujeres.

¿QUÉ HACEMOS?

Educación Legal y Acceso

Política Pública y Defensa

Organización Comunitaria

¿PARA QUIÉN LO HACEMOS?



¡ESCANEE AQUI PARA VISITAR NUESTRO SITIO WEB!

¿Vive en Connecticut y necesita ayuda con la discriminación en el empleo o los derechos de familia?

SLJ provee información legal bilingüe GRATIS y referencias a abogados y agencias comunitarias

LLAME A NUESTRA LÍNEA DE INFORMACIÓN Y REFERIDOS::

(860) 524-0601

ENVÍENOS UN CORREO ELECTRÓNICO: INFO@SHELEADSJUSTICE.ORG

Abierto de lunes a jueves: 9AM-2PM
viernes: 9AM-1PM

SEGURIDAD ECONOMICA DE LAS MUJERES

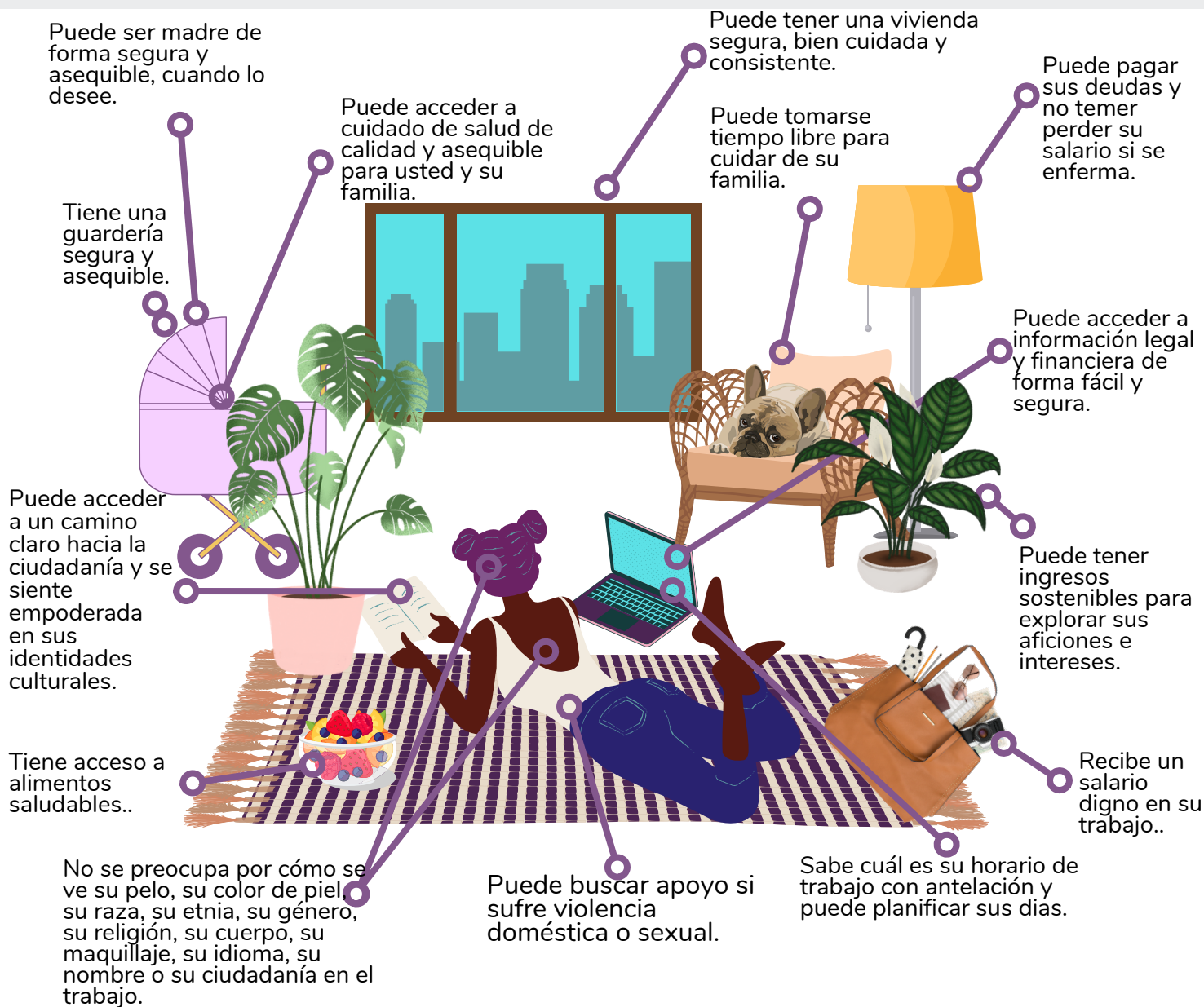
SHE LEADS JUSTICE

@sheleadjustice

facebook.com/sheleadjustice

@sheleadjustice

SLJ aboga por políticas que apoyan la seguridad económica de las mujeres. Esta es una visión de lo que podría ser. ¿Qué es posible para usted cuando puede satisfacer sus necesidades confiada?



DEFINICIÓN:

La seguridad económica de las mujeres es la condición de tener un ingreso estable y otros recursos financieros para mantenerse a sí mismas y/o a sus familias.

¿LE GUSTA EL TEMA?
ÚNASE A NUESTRO
BOLETÍN



ESCANEE
PARA
RECIBIR
NUESTRO
BOLETÍN

SHE LEADS JUSTICE DEFINE: EL LENGUAJE COMUN EN LA LABOR DEL MOVIMIENTO SOCIAL

SHE LEADS JUSTICE

 @sheleadsjustice

 facebook.com/sheleadsjustice

 @sheleadsjustice

En SLJ, sabemos que a menudo el lenguaje se usa para excluir a las personas de los espacios políticos y para desalentarlas de participar. He aquí una lista de palabras que usamos comúnmente y sus definiciones:

ABOGAR

apoyar o recomendar públicamente una causa o política en particular



ACTIVISTA

una persona que hace campaña para lograr cambios políticos o sociales



ORGANIZAR

activar a los miembros comunitarios a formular estrategias y ejecutar labor del movimiento social



CAMPAÑA

una serie conectada de estrategias diseñada para lograr un resultado en particular



MOVIMIENTO

un grupo de personas trabajando para adelantar sus ideas políticas, sociales o artísticas compartidas

MANIFESTACIÓN

una reunión más grande llevando a cabo una protesta política o apoyando una causa



DISTRITO

la región o área del estado donde usted vive

CONSTITUYENTE SESIÓN LEGISLATIVA

un elector (persona que vota) que elige a una persona para que lo represente y a su comunidad o vecindario

El tiempo durante el cual el gobierno se reúne a debatir y aprobar leyes



LEGISLATURA

un cuerpo del gobierno que aprueba las leyes en el estado que usted vive



LEGISLADOR


una persona electa para representar un área del estado para poder pasar leyes



PROYECTO DE LEY

un borrador de una ley propuesta (bill, en inglés)




**¡OREJITA!
¡ESTO ES LO
USA PARA
VOTAR!**

PAPELETA

Una hoja de papel que se usa para emitir el voto



PAPELETA AUSENTE

Una papeleta llena que típicamente se envía por correo antes de las elecciones por un elector que no va a poder ir a las urnas



PAPELETA PROVISIONAL

o una papeleta por affidavit que se usa cuando usted considera que es elegible para votar pero no puede someter una papeleta regular



**ESCANEE
AQUI PARA
RECIBIR
NUESTRO
BOLETIN**



MUJER LÍDER DE CT: Carrie Saxon Perry

Carrie Saxon Perry fue la primera mujer Afroanoamericana en dirigir una ciudad grande de Nueva Inglaterra como alcalde de Hartford. Se le acredita con ayudar a reducir la tensión racial en la ciudad. Notablemente visitó vecindarios Negros después del veredicto de Rodney King en 1992.

Saxon Perry respaldó los derechos LGBTQ+ en Hartford, tales como presentar legislación para prohibir la discriminación basada en la orientación sexual en las escuelas de Hartford, 5 años antes de que la política se adoptara a nivel estatal.

SHE LEADS JUSTICE DEFINE: TÉRMINOS CLAVE QUE DEBE SABER PARA EL 2024 Y 2025



ESCANEE AQUÍ
PARA RECIBIR
NUESTRO
BOLETIN

SHE LEADS JUSTICE

@sheleadjustice

facebook.com/sheleadjustice

@sheleadjustice

NIVEL DE POBREZA FEDERAL

Una medida del ingreso que se emite anualmente y se usa para determinar la elegibilidad para ciertos beneficios gubernamentales. En Connecticut, se estima que el 13% de los niños viven debajo de este nivel (FPL, por sus siglas en inglés). Sin embargo, un 29% adicional vive sobre el FPL pero aún en dificultades- incapaces de cubrir sus necesidades básicas (ALICE)

ALICE

ALICE es un acrónimo en inglés para “Activos Limitados, Ingresos Restringidos, Empleado”. Las familias ALICE son aquellas que ganan menos que el umbral de costo de vida. Esto incluye familias que ganan menos y más que el nivel de pobreza. En palabras sencillas, las familias ALICE luchan porque el dinero les alcance.

ESTRUCTURAS CONTRIBUTIVAS REGRESIVAS

Esto ocurre cuando las políticas en vigor disminuyen las tasas contributivas según aumentan los ingresos de las personas. Lo que significa que las personas que ganan más pagan un porcentaje menor de sus ingresos en contribuciones.

PRECIPIO DE BENEFICIOS

Pérdida o disminución en los beneficios públicos después de un pequeño aumento salarial. Esto puede dejar a las familias que están a punto de tener mejor seguridad económica, en una situación precaria e injusta.

BRECHA DE RIQUEZA RACIAL/ÉTNICA

La disparidad de activos típicos entre razas y etnias. En CT, esta brecha se puede ver echándole un vistazo al ingreso medio: en los hogares blancos este es un poco más de 95k, mientras que en los hogares Negros e Hispanos es más cerca de 54k y 51k respectivamente.

CONTROLES FISCALES (TAMBIÉN CONOCIDOS COMO BARANDALES FISCALES)

Un tipo de límite para gastar en el presupuesto estatal. Nuestro más reciente límite para gastar, establecido en el 2017, estaba apareado con límites anuales de emisiones de bonos, un límite de ingresos y un ajuste de volatilidad. Juntos, estos crean controles fiscales. También se conocen como barandales fiscales

TÉRMINOS RELACIONADOS CON LOS CONTROLES FISCALES:

LÍMITE A LA EMISIÓN DE BONOS

Connecticut toma billones de dólares prestados anualmente emitiendo bonos de obligación general en Wall Street, y el límite a la emisión de bonos limita la cantidad que puede vender en un año fiscal dado.

LÍMITE DE INGRESOS

El límite de ingresos requiere que el presupuesto estatal esté acojinado, por un , 1.25% mínimo del Fondo General, que es el fondo que contabiliza las operaciones generales del estado.

AJUSTE POR VOLATILIDAD

El límite de volatilidad está atado a dos fuentes de ingreso estatales: contribuciones sobre ingreso estimadas y finales e ingreso por contribuciones de establecimiento que no es permanente (PE, por sus siglas en inglés). Los pagos por contribuciones estimadas y finales generalmente vienen de inversiones, tales como ganancias de capital devengadas en el mercado de acciones y por lo tanto fluctúan con las alzas y bajas económicas. El impuesto PE es una contribución sobre ingresos iniciales sobre negocios temporeros y es similarmente volátil debido a esas fluctuaciones. El límite de volatilidad funciona como límite sobre la cantidad de ingresos que se puede usar para balancear el presupuesto.

LÍMITE DE GASTOS

Los límites a los gastos estatales limitan el crecimiento anual de los gastos estatales restringiendo la autoridad de la legislatura para asignar fondos. Generalmente prohíbe que la legislatura autorice un aumento a los gastos presupuestarios generales para cualquier año fiscal que exceda el crecimiento en ingreso personal o aumento a la inflación, el que sea mayor.

¿QUÉ SIGNIFICA TODO ESTO?

Los controles o barandales fiscales de Connecticut se decretaron originalmente en el 2017 como parte de un nuevo acuerdo para abordar la crisis fiscal estatal. Hoy día, siete años después de estar establecidos, se proyecta que CT tiene alrededor de 4.1 billones de dólares en su fondo para “días lluviosos”. Con los controles fiscales actuales, se previene que los legisladores usen porciones grandes de este dinero mientras que muchos residentes de CT están luchando por sobrevivir. Con las disparidades masivas que continúan aumentando en nuestro estado, queda claro que hay que hacerle ajustes a estos controles para que los programas, servicios y recursos puedan estar disponibles para los residentes de CT .

¡VOTE COMO SI SUPIERA!

Una guía de SLJ para ayudarle a prepararse para votar.

FECHAS IMPORTANTES PARA ELECTORES



SEPTIEMBRE

16 de sept de 2024

- Se finalizará la lista de los candidatos que aparecerán en su papeleta

17 de septiembre de 2024

- ¡Día Nacional de Registro de Electores!

OCTUBRE

4 de octubre de 2024

- Las papeletas ausentes están disponibles. Descargue la solicitud en línea o búsquela en la Oficina del Secretario Municipal

NOVIEMBRE

5 de noviembre de 2024
¡DÍA DE LAS ELECCIONES!

CONNECTICUT PERMITE QUE SE INSCRIBA EL MISMO DÍA, PERO SLJ RECOMIENDA QUE SE INSCRIBA DE ANTEMANO PARA EVITAR POSIBLES PROBLEMAS

5 COSAS QUE HACER ANTES DE VOTAR:

1

CREE UNA LISTA DE NECESIDADES

Piense en:

- ¿Qué necesitan usted, su familia, sus comunidades, sus ciudades?

2

INVESTIGUE

- Candidatos
- Necesidades y soluciones
- Su centro donde irá a votar

3

INSCRÍBASE

Verifique su registro o inscríbese en línea o en su alcaldía

4

ABOGUE

HAGA RUIDO EN:

- las redes sociales
- eventos sociales
- eventos de campañas

5

ORGANICE

- ¡Únase a una campaña!
- Desarrolle una estrategia con su comunidad



CONSEJO CALIENTE:

Inscríbese para votar:
voteregistration.ct.gov



¡HAGA RUIDO!

¡Comparta información sobre las elecciones en sus redes sociales y recuérdela a todos que vayan a votar!

¡ORGANICE!

- Coloque una mesa con nuestra información en su comunidad.
- Hable con su comunidad sobre la seguridad económica de las mujeres.
- ¡Inscriba a su comunidad para que voten!

LAS MUJERES DE CT ORGANIZAN: María C. Sánchez (La Madrina)

Afectuosamente conocida como la madrina de la comunidad puertorriqueña de Hartford, María Clemencia Colón Sánchez fue una defensora respetada, oyente y mentora. Sirvió en la Mesa Directiva de Educación de Hartford y abogó por la educación bilingüe en las escuelas públicas. En el 1988, se convirtió en la primera mujer hispana electa a la Asamblea General de CT.

Como activista, Sánchez fundó el Comité de la Parada Puertorriqueña en el 1964 y fue cofundadora de La Casa de Puerto Rico, la Sociedad de Servicios Legales, la Asociación de Mercantes Hispanoamericanos, la Asociación de Comerciantes Puertorriqueños y el Equipo de Renovación Comunitaria.





¡VOTE COMO SI SUPIERA!

¡Una guía de SLJ para ayudarle a prepararse para votar!

¡CONSEJOS CALIENTITOS PARA VOTAR COMO SI SUPIERA!



Verifique en línea su registro y centro donde le corresponde votar antes de salir a votar en voterregistration.ct.gov



CT pide identificación, pero puede firmar un affidavit si no tiene una consigo el día de las elecciones.



Use una papeleta ausente si es posible que no pueda votar en persona el día de las elecciones



Aún podrá votar el día de las elecciones si llega a la fila antes de las 8:00 pm no importa cuál sea su posición en la fila.

¡Inscríbese para votar!
voteregistration.ct.gov

MUJERES DE CT EN LA HISTORIA: MARGARET E. MORTON



La carrera de Margaret E. Morton en política fue motivada cuando organizó a su propio vecindario de Bridgeport para urgir a la ciudad a que instalara un signo de pare en el lugar donde ocurrían accidentes automovilísticos frecuentes. Morton se convirtió en la primera mujer Afroamericana en servir en la Cámara de Representantes de CT en el 1972. En el 2012, el Anejo a la alcaldía de Bridgeport fue nombrado el Centro Gubernamental Margaret E. Morton.

¡ORGANICE!



¡Hola! Coordine transporte a su centro local para votar y provea cuidado de niños para ayudar a las mujeres a votar!

¿QUIÉN ESTÁ EN SU PAPELETA?

1

PRESIDENTE EE UU Y VICEPRESIDENTE EE UU

- **Presidente EE UU:** El jefe de estado y cabecera de los EE UU. Electo en términos de 4 años.
- **Vicepresidente EE UU:** 2do oficial más alto de la rama ejecutivo. Primero en línea en la sucesión del Presidente. También es el Presidente del Senado. Electo en términos de 4 años.

2

CONGRESO [FEDERAL] (SENADO Y CÁMARA)

- **Senadores EE UU:** 2 posiciones electas de seis años que representan al estado en el gobierno federal
- **Representantes EE UU:** representan los 5 distritos de CT en el congreso, electos a la Cámara de Representantes por un término de 2 años

¡HAGA RUIDO!

Reporte intimidación por la línea de asistencia de Protección al Elector al 1-866-OUR-VOTE ó 1-888-VE-Y-VOTA (en español).

3

LEGISLATURA (SENADO Y CÁMARA)

- **Senador estatal:** Electo para servir en el Senado estatal por un término de 2 años
- **Representante estatal:** Electo para servir en la Cámara de Representantes estatal por un término de 2 años

4


CARGOS POLÍTICOS ESTATALES (CARGOS POLÍTICOS CONSTITUCIONALES)


- **Gobernador:** el cargo estatal más alto
- **Teniente Gobernador:** el primero en línea para reemplazar al Gobernador y el voto de desempate en el senado estatal
- **Fiscal General:** cargo legal más alto en CT
- **Secretario de Estado:** mantiene los récords oficiales, provee servicios a empresas, administra todas las leyes electorales estatales y federales
- **Tesorero Estatal:** responsable de la administración del dinero, deudas y los fondos de pensión del estado
- **Contralor Estatal:** provee los servicios de contabilidad y financieros del estado


¡VOTE COMO SI SUPIERA!

¡Una guía de SLJ para ayudarle a prepararse para votar!

SHE LEADS JUSTICE

 @sheleadsjustice

 facebook.com/sheleadsjustice

 @sheleadsjustice

VOTE COMO SI SUPIERA: VOTO TEMPRANO V. VOTO AUSENTE

VOTO TEMPRANO

EN CONNECTICUT CUALQUIER ELECTOR PUEDE ESCOGER IR A VOTAR TEMPRANO EN PERSONA EN EL LUGAR DONDE ESTÁ INSCRITO PARA VOTAR. LOS VOTOS SE GUARDAN SEGUROS Y SE CUENTAN CUANDO CIERREN LAS URNAS A LAS 8PM EL DÍA DE LAS ELECCIONES.

**FECHAS PARA VOTAR TEMPRANO EN CONNECTICUT:
21 OCT - 3 NOV - 2024**

VOTO AUSENTE

EN CONNECTICUT, LOS ELECTORES CALIFICAN PARA EL VOTO AUSENTE EN CASO DE:

SERVICIO MILITAR ACTIVO

ESTAR FUERA DE LA CIUDAD DURANTE EL HORARIO DE VOTAR

DISCAPACIDAD FÍSICA

CREENCIAS RELIGIOSAS QUE PREVENGAN ACTIVIDADES SECULARES EL DÍA DE LAS ELECCIONES

DEBERES DE FUNCIONARIO EN OTRO CENTRO ELECTORAL

ENFERMEDAD

1 AGARRE UNA SOLICITUD PARA UNA PAPELETA AUSENTE EN LA OFICINA MUNICIPAL O LLENE UNA EN LÍNEA EN: [MYVOTE.CT.GOV/ABSENTEE](https://myvote.ct.gov/absentee)



**ESCANEE
AQUÍ**

[MYVOTE.CT.GOV/ABSENTEE](https://myvote.ct.gov/absentee)

2 RECIBA SU PAPELETA POR CORREO UNA VEZ SE PROCESA SU SOLICITUD

3 LEA LAS INSTRUCCIONES CUIDADOSAMENTE Y LLENE LA SOLICITUD SEGÚN SE LE INDICA.

4 ENVÍE SU PAPELETA POR CORREO [USPS], O ENTRÉGUELA EN LA OFICINA MUNICIPAL O EN UN BUZÓN PARA PAPELETAS SEGURO.

HAY QUE ENTREGAR LAS PAPELETAS AUSENTES EN O ANTES DE LAS 8PM EL DÍA DE LAS ELECCIONES. SI LAS ENVÍA POR CORREO, LAS PAPELETAS DEBEN LLEGAR EN O ANTES DEL DÍA DE LAS ELECCIONES

UN RESUMEN DE LAS POLÍTICAS PRIORITARIAS DE SLJ

LA SESIÓN COMIENZA EL 8 DE ENERO DE 2025

La próxima sesión legislativa comienza el 8 de enero de 2025

SLJ aboga por legislación en el Capitolio estatal que adelante la seguridad económica de las mujeres. Nuestras prioridades clave incluyen: CRÉDITO CONTRIBUTIVO POR NIÑOS, PROGRAMACIÓN PREDECIBLE, y HUSKY 4 IMMIGRANTS

Guía de Páginas: A continuación hay acciones que puede desempeñar para **abogar** y **organizar** en su comunidad sobre cada asunto. Conforme a las prácticas organizativas, le hemos provisto un libreto para ayudarle a abogar. ¡Comparta con nosotros cómo le va!

CRÉDITO CONTRIBUTIVO POR NIÑOS

Un crédito contributivo por niños permanente y reembolsable en CT proveería un ingreso flexible y confiable a aproximadamente 250,000 hogares y 550,000 niños. Esto le daría a las familias una ayuda muy necesaria para cubrir necesidades que muchos luchan por pagar

Libreto: Con los costos de vida aumentando constantemente, muchas familias en CT luchan por sobrevivir. CT es el único estado que cobra impuestos sobre los ingresos familiares y no ofrece una política contributiva que compense el costo de criar niños. Implementar un crédito contributivo por niños alcanzaría al 75% de las familias en todas las zonas postales de nuestro estado y las ayudaría a proveer necesidades básicas para sus niños. Invertir en los niños es una responsabilidad, no una regalo.

Piense sobre cómo un crédito contributivo por niños le ayudaría a usted y a su familia y comuníquese con su legislador y ¡dígaselo hoy!

PROGRAMACIÓN PREDECIBLE

Los trabajadores en CT se merecen tener aviso por adelantado de cuándo van a trabajar para poder planificar el resto de sus vidas.

Libreto: ¡Las mujeres quieren y necesitan trabajar! pero, a menudo también llevan más de la carga de cuidar a sus hijos y familiares. Las mujeres en CT deben tener horarios de trabajo predecibles para que puedan planificar sus faenas, como citas médicas, compras, eventos escolares, coordinar transporte, y ¡mucho más!

¿Cómo le ayudaría a usted o a un ser querido tener aviso por adelantado de su horario de trabajo?

HUSKY 4 IMMIGRANTS

Todos los residentes de Connecticut, sin importar su estado migratorio o su edad, se merecen cuidado de salud

Libreto: Invertir en la salud de TODOS los residentes de Connecticut ayuda al estado completo. Cubierta médica significa cuidado preventivo, que se traduce a gastos de cuidado no compensados más bajos para los hospitales, costos más bajos para el estado y ¡más importante aún, nos ayuda a todos a estar más saludables!

¿Cómo la presencia o falta de cuidado adecuado lo afectó a usted y a las personas que aprecia? ¿Cómo le impactaría si cambiara?

¿Necesita cotejar su inscripción al voto, ayudar a involucrar electores, u otros recursos electorales? ¡Verifique el sitio web de Voting is Social Work!



MUJERES DE CT EN LA LEY: Constance Baker Motley

Constance Baker Motley fue defensora de los derechos civiles y la primera mujer Afroamericana en argumentar un caso ante el Tribunal Supremo y en convertirse en juez federal. Del 1945 al 1964, la Juez Motley participó en todos los casos principales de segregación escolar apoyada por el Fondo de Defensa Legal de la NAACP [Legal Defense Fund]. Escribió el memorando de autoridades para el caso referente **Brown vs. la Junta de Educación** y jugó un papel prominente en los casos de desegregación involucrando universidades de Mississippi, Alabama, Florida, Oklahoma y Georgia. La Juez Motley ganó **nueve de los diez** casos que argumentó ante el Tribunal Supremo.



POLÍTICA PRIORITARIA DE SLJ CRÉDITO CONTRIBUTIVO POR NIÑOS DE CT



¡ESCANEE AQUÍ
PARA VISITAR
NUESTRO SITIO
WEB!

¿CUÁL ES EL PROBLEMA?

Connecticut es el único estado con una contribución sobre ingresos personal amplia que no hace ajustes por los costos de criar un niño o por el número de niños. Los datos demuestran que casi un 40% de los hogares de CT están viviendo por debajo del umbral ALICE, lo que generalmente significa que están luchando por sobrevivir dentro de sus medios o dentro de los niveles de pobreza. Un crédito contributivo por niños permanente y reembolsable proveería ingreso flexible y confiable a más de 550,000 niños en CT.

CONSEJO CALIENTE



Escanee el código QR para descubrir más sobre el crédito contributivo por niños



¿POR QUÉ UN CRÉDITO CONTRIBUTIVO POR NIÑOS?



¡Criar una familia cuesta dinero! CT es un estado donde es caro vivir; casi el 40% de las familias necesitan ayuda para sobrevivir y reunir las necesidades básicas de su familia.



CT es el ÚNICO estado con un alto costo de vida con una contribución sobre ingresos personal amplia que NO hace ajustes por los costos de criar un niño en el hogar. ¡Esto no hace sentido para las familias de CT!



¡Las mujeres solteras y las mujeres de color con niños en CT están especialmente impactadas por los gastos de criar una familia y proveer necesidades básicas! ¡A ningún niño le debe faltar lo que necesite para prosperar!

LA SOLUCIÓN



¡Un crédito contributivo por niños permanente y totalmente reembolsable de \$600 por niño en CT proveería ingreso flexible y confiable para más de 550,000 niños en nuestro estado!



¡ÚNANSE PARA EXIGIR UN CRÉDITO CONTRIBUTIVO POR NIÑOS EN CT!

¡Lidiar con un asunto solo puede ser abrumador! ¡Organice a sus familiares, amistades, compañeros de trabajo o personas de su iglesia o escuela. Escanee el código QR para encontrar a su legislador y enviarle una carta explicando por qué a usted le importa un crédito contributivo por niños!



¡HAGA RUIDO! PREGUNTE A SUS CANDIDATOS:

- ¿Apoya un crédito contributivo por niños en CT?
- De ser electo, ¿qué hará para ayudar a que se apruebe un crédito contributivo por niños?



POLÍTICA PRIORITARIA DE SLJ PROGRAMACIÓN PREDECIBLE



¡ESCANEE
AQUI PARA
VISITAR
NUESTRO
SITIO WEB!

¿CUÁL ES EL PROBLEMA?

En Connecticut, los trabajadores por hora - muchos ganando salarios a nivel de pobreza - luchan por ganarse un ingreso estable y confiable necesario para apoyar a sus familias debido a horarios de trabajo impredecibles. A menudo, los trabajadores se ven obligados a ir a trabajar con poco aviso, tienen que mantener disponibilidad abierta para turnos "de guardia" sin garantía de trabajo y pueden cancelar sus turnos a última hora. Esta incertidumbre hace difícil tener un segundo empleo (que a menudo es fiscalmente necesario), programar citas, planificar cuidado de niños, hacer diligencias y tanto más

¿POR QUÉ?

Quando los trabajadores desconocen sus horarios, no pueden:



Asegurar cuidado de niños asequible y de calidad



Asistir a citas médicas para ellos y sus familiares



Ir a la escuela y conseguir un grado o certificación

LA SOLUCIÓN



Apoyamos legislación que le provea a los trabajadores por hora:

- Un aviso de su horario de trabajo con dos semanas de antelación.
- Incentivos por cambios de última hora al horario.
- Períodos de descanso de 11 horas entre turnos.
- O la capacidad de cobrar por tiempo extra durante ese período de 11 horas.

CONSEJO CALIENTE

Se ha presentado legislación por una semana justa de trabajo por los pasados 6+ años, pero aún no ha sido aprobada. ¡El tiempo para involucrarse es ahora!

¡HAGA RUIDO! PREGUNTE A SUS CANDIDATOS:



¿Apoya legislación sobre horarios predecibles?



De ser electo, ¿qué va a hacer para abordar las condiciones de trabajo injustas en CT?

MUJERES DE CT EN LA HISTORIA: Edythe Gaines

Edythe Gaines fue la primera mujer y el primer Afroamericano en servir como superintendente en Connecticut. Luego sirvió como comisionada en el Departamento Estatal de Control de Servicios Públicos [State Department of Public Utility Control] y en el 1992 fue nombrada a la Junta de Gobernadores de la Educación Superior [Board of Governors of Higher Education]. Fui inducida al Salón de la Fama de las Mujeres de CT en el 1996. Su hijo, Richard, fue citado diciendo que su mamá "creía en los niños, aún cuando ellos no creían en sí mismos".



POLÍTICA PRIORITARIA DE SLJ HUSKY 4 IMMIGRANTS



¡ESCANEE
AQUI PARA
VISITAR
NUESTRO
SITIO WEB!

¿CUÁL ES EL PROBLEMA?

Casi 60% de las aproximadamente 113,000 personas indocumentadas en Connecticut, no tienen acceso a cubierta de seguro médico. Después de nuestra experiencia mundial con una pandemia global, sabemos que es esencial que todos tengan acceso al cuidado de la salud y a un seguro médico. Aunque la legislatura de CT ha progresado en los últimos años, demasiadas personas están todavía rezagadas.

¿POR QUÉ?



¡Todo el mundo necesita acceso a cuidado de salud preventivo!



Cuando los residentes no tienen acceso a cuidado preventivo, el resultado son costos significativamente más altos para la economía del estado, los hospitales y nuestros proveedores



¡Los cambios recientes a HUSKY nos han demostrado que los impactos de estas expansiones son positivos! ¡No hay ninguna razón para que nadie se quede colgando!

LA SOLUCIÓN

Durante los últimos años Connecticut ha expandido la cubierta de HUSKY a niños de 0-15 años, al igual que a las mujeres embarazadas indocumentadas para cuidado prenatal y postparto. PERO She Leads Justice sabe que no hemos llegado suficientemente lejos. ¡Tenemos que aprobar una política para que todo el mundo en Connecticut tenga acceso a HUSKY sin importar su estado migratorio o su edad!

CONSEJO CALLIENTE

¡Escanee el código QR para ser parte del movimiento de HUSKY 4 Immigrants!



EL MOMENTO PARA ORGANIZAR SIEMPRE ES AHORA

¡Comience conversaciones para conseguir que sus amistades, familiares, colegas y otros padres se involucren con este asunto tan importante! Llame a sus legisladores o escríbeles una carta para decirles por qué es importante que todas las personas tengan acceso a seguro médico en nuestro estado!

¡HAGA RUIDO! PREGUNTE A SUS CANDIDATOS:

¿Apoya a HUSKY 4 Immigrants?

¿Cómo hará que esta política sea aprobada en el 2025?



DONDE APOYAMOS

Los cambios transformadores de política ocurren cuando trabajamos juntos. SLJ es miembro de coaliciones y apoya el liderazgo de nuestros aliados. Descubra más a continuación:

Cuido de Niños
Apoyamos la coalición Child Care for CT's Future Coalition [Cuido de Niños para el Futuro de CT] y abogamos por un sistema de cuidado de niños universal.

Connecticut para Todos
Apoyamos los esfuerzos de la coalición Connecticut For All Coalition [Recuperación para Todos] para crear mayor transparencia y desarrollar equidad dentro de la estructura contributiva actual de nuestro estado

Vivienda
Apoyamos políticas que provean más oportunidades de vivienda inclusivas para las familias en las comunidades donde quieren vivir. Apoyamos grupos como el CT Fair Housing Center [Centro de Vivienda Justa de CT]

Derechos LGBTQIA+
Apoyamos políticas que adelantan y protegen los derechos de la comunidad LGBTQIA+ y seguimos el liderazgo de sus defensores y organizadores.

Derecho al Aborto y Cuidado de la Salud Reproductiva
Somos miembro de la Coalition for Choice [Coalición para la Elección] y apoyamos el liderazgo de PPSNE y Pro-Choice CT para abogar por políticas para aumentar el acceso al cuidado de la salud reproductiva y al aborto.

Control de Armas de Fuego
Apoyamos el liderazgo de CT Against Gun Violence y políticas que mantengan a nuestras comunidades seguras de la violencia por armas de fuego.

Protecciones contra la Violencia Sexual y Doméstica
Apoyamos el liderazgo de la CT Coalition Against Domestic Violence (CCADV) y de la CT Alliance to End Sexual Violence para abogar por mayores protecciones para víctimas y sobrevivientes.


Brecha de Salario y Riqueza por Género
Apoyamos legislación que aborde precios afectados por género, al igual que otras políticas que llevan a la equidad salarial y más transparencia. También apoyamos políticas que frenen o cancelen la deuda estudiantil y al liderazgo del Student Loan Fund.

¡CONÉCTESE CON NOSOTROS!

1. SÍGANOS Y SUSCRÍBASE

 @sheleadsjustice

 facebook.com/sheleadsjustice

 @sheleadsjustice

2. ¡ANÓTESE PARA RECIBIR NUESTRO BOLETÍN!

3.. COMUNÍQUESE PARA INFORMACIÓN LEGAL

- Si necesita información legal, comuníquese con nosotros a la línea de asistencia de Información y Referidos (I&R):
- (860) 524-0601 ó sin cargos: 1-800-479-2949
- De lunes a jueves: 9 am – 2 pm y viernes: 9 am – 1 pm



ESCANEE AQUI PARA RECIBIR NUESTRO BOLETIN



Mujeres de CT en Activismo: Shawn Lang

Shawn Lang fue campeona de los derechos LGBTQ en CT y activista por SIDA a largo plazo. Como defensora incansable e incesante, Lang trabajó con aliados para luchar exitosamente por la inclusión de la orientación sexual, identidad y expresión de género en las leyes de crímenes de odio y contra la discriminación de Connecticut, al igual que por más apoyo para las personas experimentando el desamparo, la violencia doméstica, la adicción a opiáceos y más.

Lang fue honrada como Campeona del Cambio por Adelantar la Prevención, Tratamiento y Recuperación por el ex-Presidente Barack Obama.